

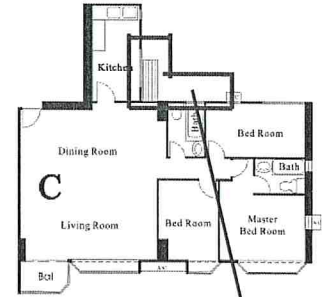
# 碧濤花園 II 期

## 沙田 303 管理有限公司

Ref: PGII/0305/18

### 通告

## NOTICE



### 怡景閣 23C 單位室內裝修及搭棚工程事宜

搭棚位置

致：怡景閣住戶及幼稚園

茲通知上述單位進行搭棚維修工程，施工日期由 **2018 年 9 月 26 日〔星期三〕** 至 **2018 年 12 月 21 日〔星期五〕**。

本部特此提醒各住戶，基於保安理由，煩請各住戶於離開單位時，將所有窗戶關閉。不便之處，敬請合作為荷。

貴戶如有任何查詢請致電：2649-0288 與本部聯絡或瀏覽 [www.ccp2.com](http://www.ccp2.com) 網頁。

To: Elegant Court Residents & Kindergarten

### Re: Elegant Court 23C Renovation and Scaffolding Works

The above unit has obtained renovation / scaffolding work permit and works start from **26<sup>th</sup> September 2018 (Wednesday) to 21<sup>st</sup> December 2018 (Friday)**. Due to security reason, Residents are reminded to lock up your windows before you leave your premises. We apologize for any inconvenience caused and thank you for your co-operation.

Should you have any queries, please contact 2649-0288 or browse the web site [www.ccp2.com](http://www.ccp2.com).



碧濤花園 II 期 Pictorial Garden II

客戶服務部 CS Dept.

日期 Date: 18/9/2018



此通告除下日期為: 21/12/2018

Removal date of this notice: 21/12/2018

LC/vw/sy

張貼位置：客戶服務及會所/重要通告/裝修事項/升降機內/幼稚園